



実績例

注：写真は全てではありませんが掲載しております。
データ取得の為、写真は当たりをした時、当たり終了時など様々あります。
携帯から撮影したものであり、見辛い点はご了承ください。

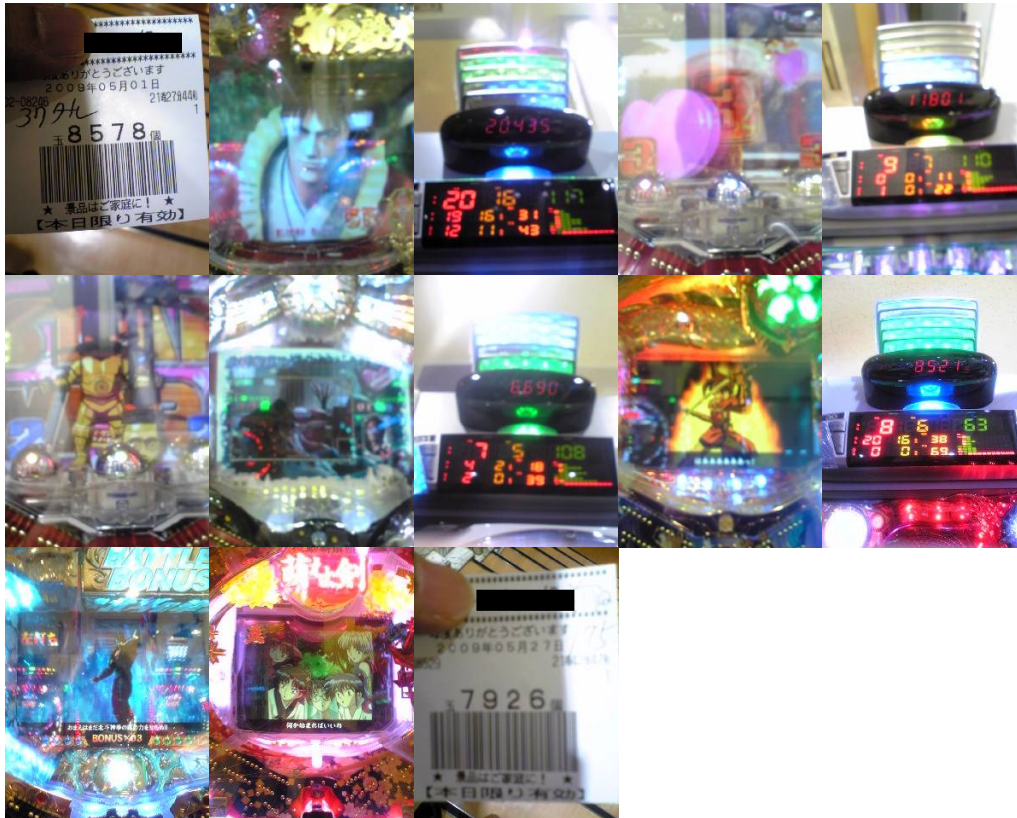
2009年4月

日付	曜日	投資	結果	機種	
6	月	500	5	17,500	海 in 沖縄
11	土	1,500	1	0	スターウォーズ
13	月	500	7	31,000	遠山の金さん
15	水	2,000	8	9,000	ゴレンジャー
18	土	1,000	2	12,500	海 in 沖縄
22	水	500	3	12,000	天外魔境 GARO
24	金	1,000	5	19,000	海 in 沖縄
29	水	2,500	5	12,500	天才バカボン
		9,500		113,500	



2009年5月

日付	曜日	投資	結果		機種
1	土	1,000	6	21,000	海 in 沖縄
2	日	4,500	20	61,000	花の慶次斬
3	月	3,500	9	34,500	スターウォーズ
17	日	3,000	7	19,000	ghost
17	日	500	6	18,500	天外魔境
24	日	2,500	8	23,500	北斗の拳
27	水	1,000			海 in 沖縄
		2,500			海 in 沖縄
		1,000	8	26,500	燃えよ剣
		19,500		204,000	



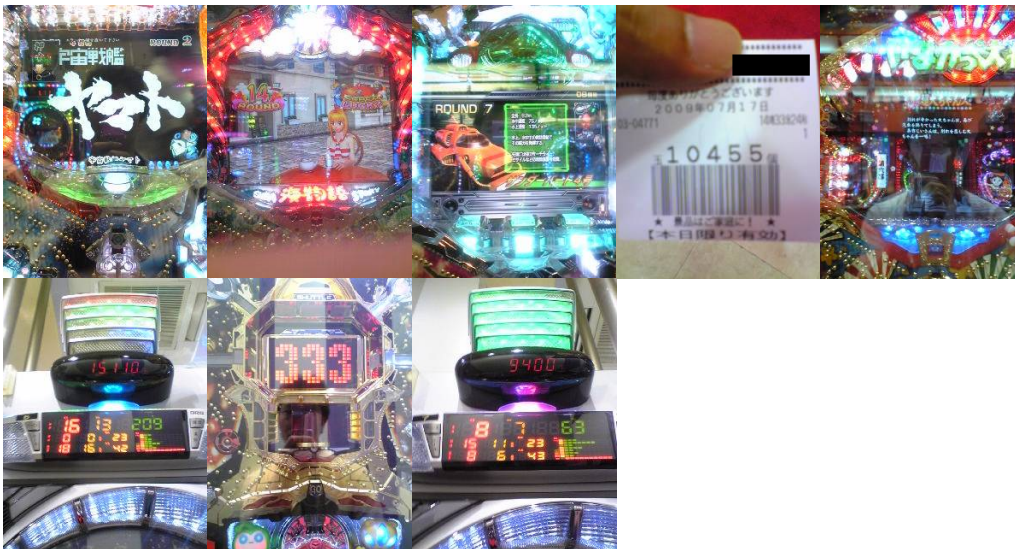
2009年6月

日付	曜日	投資	結果		機種
3	水	2,000	0	0	笑うセールスマン
		3,000	0	0	笑うセールスマン
		1,000	7	35,000	宇宙戦艦ヤマト2
		1,000	8	32,000	燃えよ剣
8	月	500	11	60,500	Lasershuttle
15	月	3,500	4	26,000	Lasershuttle
20	土	3,000	7	24,000	海 in 地中海
26	金	2,500	8	18,000	ベルサイユの薔薇
28	日	2,000	10	43,500	Lasershuttle
		16,500		239,000	



2009年7月

日付	曜日	投資	結果	機種	
5	日	2,000	8	23,500	宇宙戦艦ヤマト2
15	水	5,500	10	24,000	海 in 地中海
17	金	7,000	11	38,500	サンダーバード
18	土	5,500	5	17,500	いなかっぺ大将
25	土	6,000	16	45,000	Lasershuttle
26	日	5,500	0		必殺仕事人 桜編
		1,500	8	27,000	Lasershuttle
		1,000	8	27,000	Lasershuttle
		32,000		179,000	



これらは23年間の中の1例ですが、見て頂きたいのは・・・

- ① パチンコ店に行く回数の少なさ
- ② 投資額の少なさ
- ③ 投資対効果
- ④ 機種を問わず大当たりを引く実績

本編 勝利の5つの法則の中に「時の法則」があり、これによりパチンコ店に行く回数が少なくても効果的に勝てるようになります。

勝利の5つの法則「台の法則」及び付随の「1コイン(=500円)判別法」により、投資額を少なく且つ投資効果を高めることができます。

そして・・・機種を問わない攻略法であること。
これは1機種攻略法にはあり得ない結果なのです。

あとは、あなた次第です。
ずっと負け続けるか、1機種攻略法を買って水の泡となるか、

あなた自身が決めてください。